

CAP AEPE

CERTIFICATION D'APTITUDE PROFESSIONNELLE
ACCOMPAGNEMENT EDUCATIF PETITE ENFANCE

++ FORMATION SUR L'ACCUEIL INCLUSIF ++

CERTIFICATION NIVEAU 3 - RNCP 28048

Date d'échéance d'enregistrement 05/02/2025

FICHE DESCRIPTIVE



454H de formation

815H en situation
professionnelle

Du 3 septembre 2024 au 23 mai 2025



LIEU :
RODEZ BEL-AIR (12)



TÉLÉCHARGEZ LE DOSSIER DE
CANDIDATURE SUR NOTRE SITE
INTERNET



OBJECTIFS DE LA FORMATION

Former des professionnels capables de :

- Etablir une relation privilégiée et sécurisante avec l'enfant
- Coopérer avec l'ensemble des acteurs dans un but de cohérence, d'adaptation et de continuité de l'accompagnement
- Mettre en œuvre des activités d'éveil
- Réaliser les soins du quotidien et accompagner l'enfant dans ses apprentissages
- Appliquer des protocoles liés à la santé de l'enfant
- Assurer des activités de remise en état des matériels et des locaux
- Elaborer des repas

CONTENUS DE LA FORMATION

BLOC 1 : Accompagner le développement du jeune enfant

Accompagner l'enfant dans ses découvertes et ses apprentissages

Mettre en œuvre les conditions favorables à l'activité libre et à l'expérimentation dans un contexte donné

Prendre soin et accompagner l'enfant dans les activités de la vie quotidienne

Recueillir les informations, s'informer sur les éléments du contexte professionnel

Adopter une posture professionnelle adaptée

Appliquer des protocoles liés à la santé de l'enfant

BLOC 2 : Exercer son activité en accueil collectif

Inscrire son action dans le réseau des relations enfants-parents-professionnels

Etablir une relation privilégiée et sécurisante avec l'enfant

Exercer son activité en école maternelle, en EAJE (Crèches) et en ACM (Accueil de Loisirs)

Assurer des activités de remise en état des matériels et des locaux

BLOC 3 : Exercer son activité en accueil individuel

Exercer son activité à domicile, celui des parents ou en MAM

Elaborer le plan de travail

Planifier ses activités de travail : négocier le cadre de l'accueil, concevoir des repas, élaborer et servir des repas et des collations

Assurer les opérations d'entretien du logement et des espaces réservés aux enfants

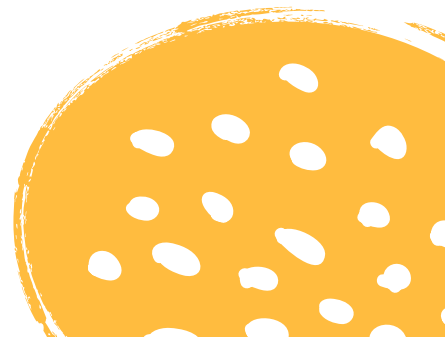
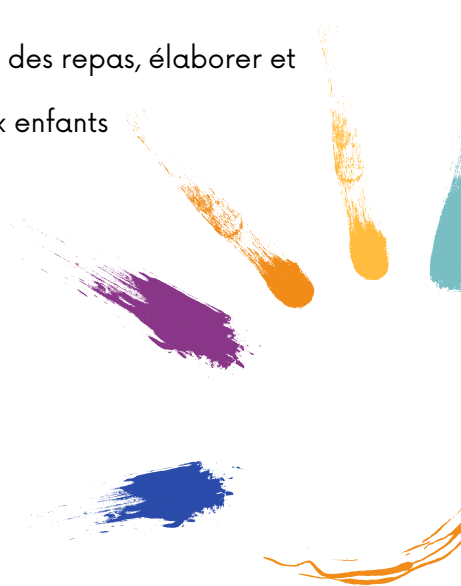
Les modules de la formation sont accessibles indépendamment les uns des autres

A QUI S'ADRESSE LA FORMATION ?

- Aux professionnels de la Petite-Enfance
- Aux demandeurs d'emploi
- Aux personnes en reconversion professionnelle
- Aux étudiants

PRÉ-REQUIS

- Avoir au moins 18 ans l'année de l'examen.
- Être titulaire de l'une des attestations de formation relative au secourisme suivantes : PSC1 ou AFPS ou PSE1/2 ou AFGSU ou SST
- Être titulaire d'un diplôme de niveau 3 (CAP, BEP, BAC Pro) à minima
- Être à la recherche d'une structure permettant de réaliser la formation en entreprise

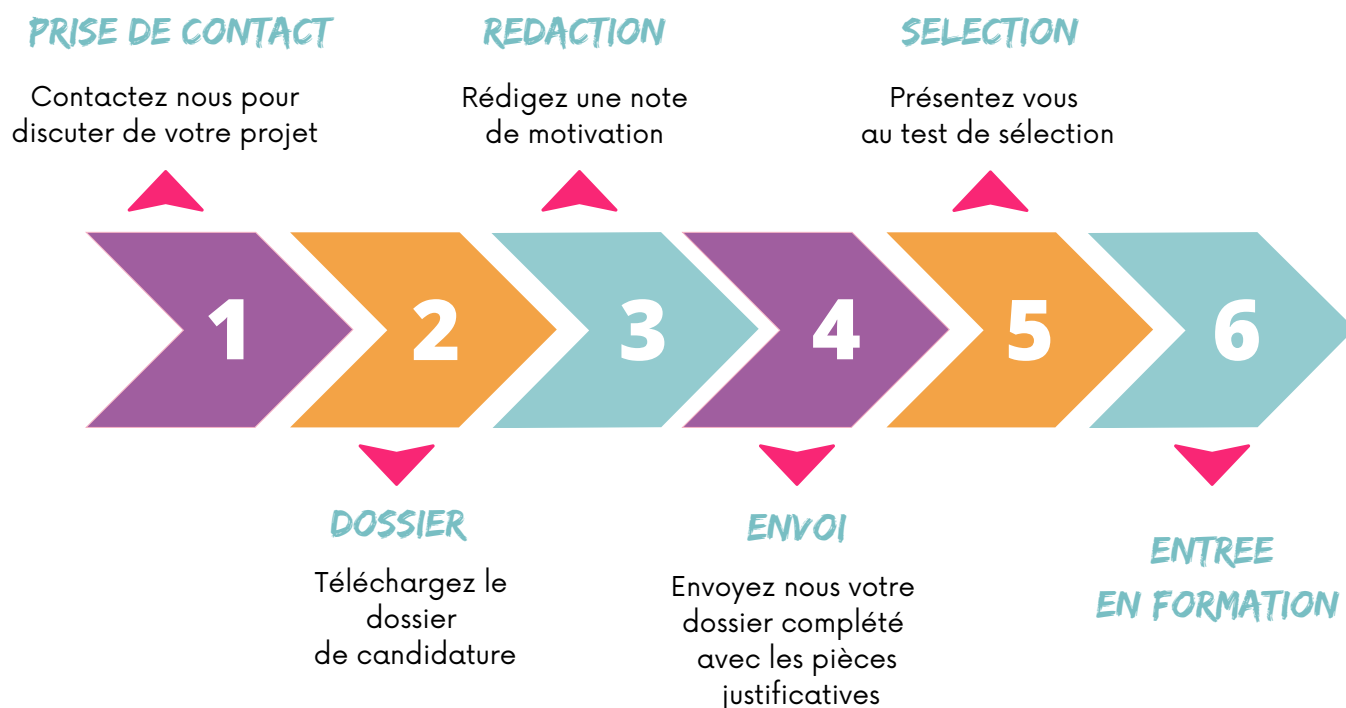


DUREE ET MODALITES D'ORGANISATION

La durée de la formation dispensée est divisée en 454 heures en face à face pédagogique (en centre de formation) dont 50 heures de préparation aux examens, de 815 heures en mise en situation professionnelle.

Possibilité de faire la formation en continue ou en apprentissage.
Fréquence d'1 semaine en centre de formation et 3 semaines de stage/mois.

PROCESSUS D'ENTRÉE EN FORMATION



COÛT DE LA FORMATION

Format continue : 3910 euros - financement fond propre
Format continue : 5865 euros - financements via CPF, France Travail
Format apprentissage : 6810 euros - financement via OPCO
Frais de dossier : 60 euros

LIEU DE FORMATION

Fédération Départementale Familles Rurales de l'Aveyron, 12 Rue des Sauniers – 12000 Rodez

L'ÉQUIPE PEDAGOGIQUE

Une responsable de formation : Stéphanie BRU ou Audrey GAZZONI
De nombreux intervenants extérieurs tous professionnels de leur domaine.

EVALUATION

L'obtention du diplôme dépend de la validation ou non des 4 Epreuves Professionnelles qui composent le programme de la formation.

Le certificateur de la formation est le Ministère de l'Education Nationale et de la Jeunesse.

EP 1 : Accompagner le développement du jeune enfant

Attentes :

- Entretien oral à partir de supports : une fiche relative à la réalisation d'un soin quotidien ; une fiche relative à l'accompagnement de l'enfant dans ses découvertes et ses apprentissages

EP 2 : Exercer son activité en milieu collectif

Attentes :

- Un écrit portant sur des questions évaluant tout ou partie des compétences et des savoirs

EP 3 : Exercer son activité en accueil individuel

Attentes :

- Entretien oral à partir de supports proposés par le jury

MOYEN ET METHODES PEDAGOGIQUES

L'action de formation dispose :

- De deux salles de formation tout équipées (table, chaises, tableau blanc, paperboard)
- D'une ressource / bibliographie en lien avec l'objet de la formation. L'accès à une documentation plus large peut être offert sur demande du stagiaire
- Malle pédagogique cohérent avec les besoins de l'action
- D'un vidéoprojecteur
- Matériel informatique

Au cours de la formation, les stagiaires auront à disposition des documents supports qui synthétisent les apports liés aux séquences de formation dispensées. De même les stagiaires seront amenés à construire et partager des outils créés lors des sessions de formation. Une connexion Wi-Fi et un Drive sécurisés seront utilisés au cours de la formation.

Au cours des regroupements en centre de formation, les stagiaires seront amenés à se rendre dans des structures spécialisées (ACM, RPE, Crèche, Micro crèche, Assistante Maternelle, Ecole).

De même, au moins deux visites en structures et une rencontre avec les tuteurs sont programmées par l'organisme de formation.

ACCUEIL DE PERSONNES EN SITUATION DE HANDICAP ET/OU PRESENTANT DES BESOINS SPECIFIQUES

La présence du Pôle Ressources d'Accueil Inclusif au sein de l'établissement et d'un référent Handicap faisant partie de l'organisme de formation, Familles Rurales permet d'adapter le rythme, les méthodes d'apprentissage et la diffusion des contenus. Un état des lieux des besoins d'adaptation sera réalisé en amont de la formation entre le stagiaire, le référent handicap et le coordonnateur de la formation.



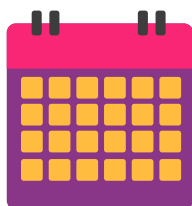
DÉBOUCHES

En accueil individuel : garde à domicile, assistante maternelle (Code ROME K1303)

En accueil collectif : Atsem, agent de crèche, agent d'animation en accueil de loisirs (Code ROME G1203)

POURSUITE DE PARCOURS

Possibilité de poursuivre vers le concours d'auxiliaire de puériculture, d'auxiliaire de vie sociale, de moniteur éducateur, d'aide médico psychologique, d'éducateur de jeunes enfants, d'ATSEM, le BAC Pro ASSP et le BAC Pro SAPAT.



VOUS AVEZ DES QUESTIONS ?
INSCRIVEZ VOUS À L'UNE DE NOS
RÉUNIONS D'INFORMATION, CHAQUE
1ER MERCREDI DU MOIS !

INFORMATIONS/CONTACTS

-  Service Formation
Stéphanie BRU / Audrey GAZZONI
-  formation.aveyron@famillesrurales.org
-  05 65 75 54 00
-  <https://aveyron.famillesrurales.org/>

