



ENTRAIDE ET CONVIVIALITÉ
Se rencontrer, échanger, être solidaire



Insertion



Accompagnement social et professionnel

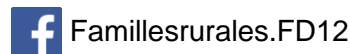
FAMILLES RURALES AVEYRON EN CHIFFRES

- **3017** familles adhérentes
- **1** Fédération Départementale
- **47** associations
- **600** bénévoles
- **236** salariés
- **4** formateurs BAFA / BAFD
- **18** structures d'accueil Petite Enfance
- **9** Relais Assistantes Maternelles
- **26** ALSH
- **22** séjours
- **15** accueils périscolaires
- **6** espaces Jeunes
- **90** clubs d'éducation populaire
- **4** sessions de formation BAFA/BAFD
- **2** EVS - Tiers Lieux

Des questions ?

Contact : **Amandine FERRAND**
insertion.aveyron@famillesrurales.org
Tél. 05 65 75 54 07
07 72 77 81 30

aveyron.famillesrurales.org



IPNS - Ne pas jeter sur la voie publique



**Familles Rurales
Fédération Départementale**
12 Rue des Sauniers - Bel Air
12000 RODEZ
Tél. : 05 65 75 54 00

Association loi 1901,
membre de Familles
Rurales, fédération
nationale, reconnue
d'utilité publique



NOS MISSIONS

- Favoriser l'**intégration sociale et professionnelle**
- Encourager l'insertion sociale en **réduisant les difficultés**
- Faciliter le **retour à l'emploi** des parents, trouver des solutions de mode de garde pour les enfants
- Accompagner les personnes vers l'emploi, la formation, **en partenariat** avec les structures locales

LES PLUS

Un service de proximité

- Accompagnement sur tout le département, au sein de différentes structures ou ponctuellement à domicile
- Déplacement avec les personnes auprès des organismes

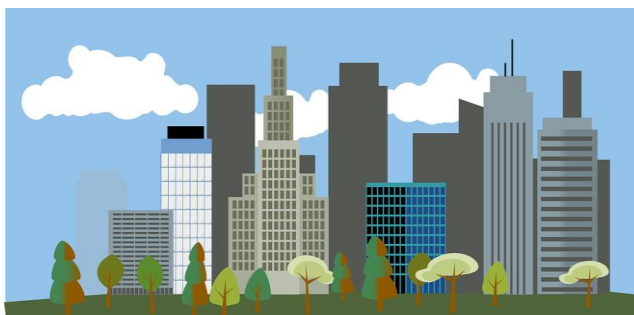
Une adaptation aux besoins

- Accompagnement individuel, personnalisé, selon le rythme de chacun
- Ateliers collectifs sur différentes thématiques

POUR QUI ?

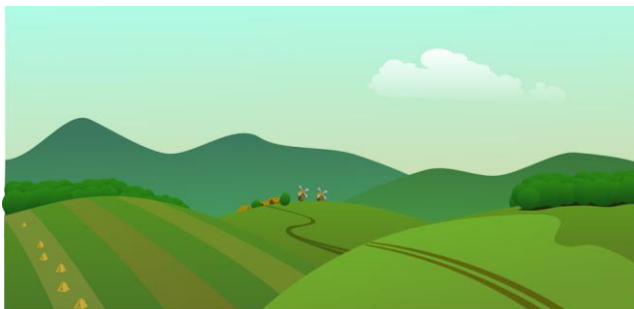
L'accompagnement s'adresse à **toutes les personnes** rencontrant des situations complexes

- Familles
- Personnes seules
- Demandeurs d'emploi
- Bénéficiaires des minima sociaux
- Travailleurs en situation de handicap
- Jeunes en décrochage scolaire
- Personnes éloignées de l'emploi
- Personnes possédant peu d'expérience professionnelle ou de qualification



Accueillir
Inform
Accompagner
Orienter

Sur tout le département aveyronnais



Insertion sociale



Santé

démarches d'accès au soin, orientation vers les structures de soins



Logement

démarches administratives, soutien aux démarches de recherche de logements



Mobilité

orientation vers les dispositifs appropriés



Développement personnel

mieux se connaître, lien social

Insertion professionnelle



Construction du projet professionnel

travailler sur les compétences, les souhaits, établir un projet adapté



Mise en œuvre du projet

accompagnement à la recherche d'emploi, à la rédaction de CV, lettre de motivation