

## LES PARTENAIRES NATIONAUX



point-justice  
informer, orienter, aider



LA POSTE



## AVEC LE SOUTIEN FINANCIER



PROCHE DE VOUS, **PROCHE DE CHEZ VOUS**



## PERMANENCES 2026

**LUNDI 14h/17h**

**Escandolières**

**Auzits - Plateau d'Hymes - Rulhe**

**MARDI**

**Semaines paires - Semaines impaires**

**10h30/13h**

**Fondamente**

**Saucières**

**14h/16h30**

**Saint-Jean-et-**

**Lapanouse -**

**Saint-Paul**

**de-Cernon**

**JEUDI**

**9h30/12h30**

**Pont-de-Salars**

**Salmiech**

**14h/17h**

**Agen-d'Aveyron**

**Flavin**

**VENDREDI 9h45/12h15**

**Najac**



**France services**



**Besoin d'aide**

**pour vos démarches administratives ?**

**Venez dans votre France services**  
[france-services.gouv.fr](https://france-services.gouv.fr)

**PROCHE DE VOUS, PROCHE DE CHEZ VOUS**

**Nos conseillers vous accueillent et vous accompagnent dans vos démarches administratives du quotidien.**



**06.42.79.23.04**

[ruralinette.aveyron@famillesrurales.org](mailto:ruralinette.aveyron@famillesrurales.org)

**Pour vos démarches, merci de privilégier les rendez-vous**

## FRANCE SERVICES : C'EST QUOI ?

- **Accompagnement gratuit pour vous aider dans vos démarches administratives de la vie quotidienne**
- **Accueil, information de 1er niveau et orientation en fonction de votre situation et de votre demande**
- **Aide à l'utilisation des services en ligne**
- **Point d'accès numérique en libre-service (ordinateur, accès internet, ...)**
- **Prise de rendez-vous et mise en relation avec les partenaires.**



## POUR QUELLES DÉMARCHES ?



**FAMILLE** : faire une demande d'allocation familiale, prime d'activité, de logement, renouvellement RSA.



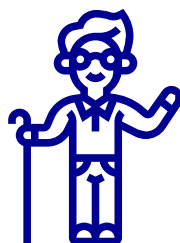
**LOGEMENT ET ÉNERGIE** : chèque énergie, création du compte et dépôt du dossier Ma Prime Rénov et ma Prime Adapt.



**SOCIAL ET SANTÉ** : créer son compte AMELI ou MSA, imprimer une attestation de droits, faire une demande CSS.



**FINANCES PUBLIQUES** : déclaration et paiement d'impôts, gérer mes biens immobiliers, prélèvement à la source, paiement des amendes et des factures.



**RETRAITE** : mettre à jour votre relevé de carrière, dépôt de dossier de retraite, réversion, prise de rendez-vous avec un conseiller CARSAT ou MSA.



**JUSTICE** : mise en relation avec un professionnel du droit, accompagnement pour une demande d'aide juridictionnelle.



**EMPLOI** : création de votre compte France Travail, actualisation, aide à la réalisation d'un CV.



**TITRE SÉCURISÉ** : pré-demande carte d'identité/passeport, certificat d'immatriculation, permis de conduire.