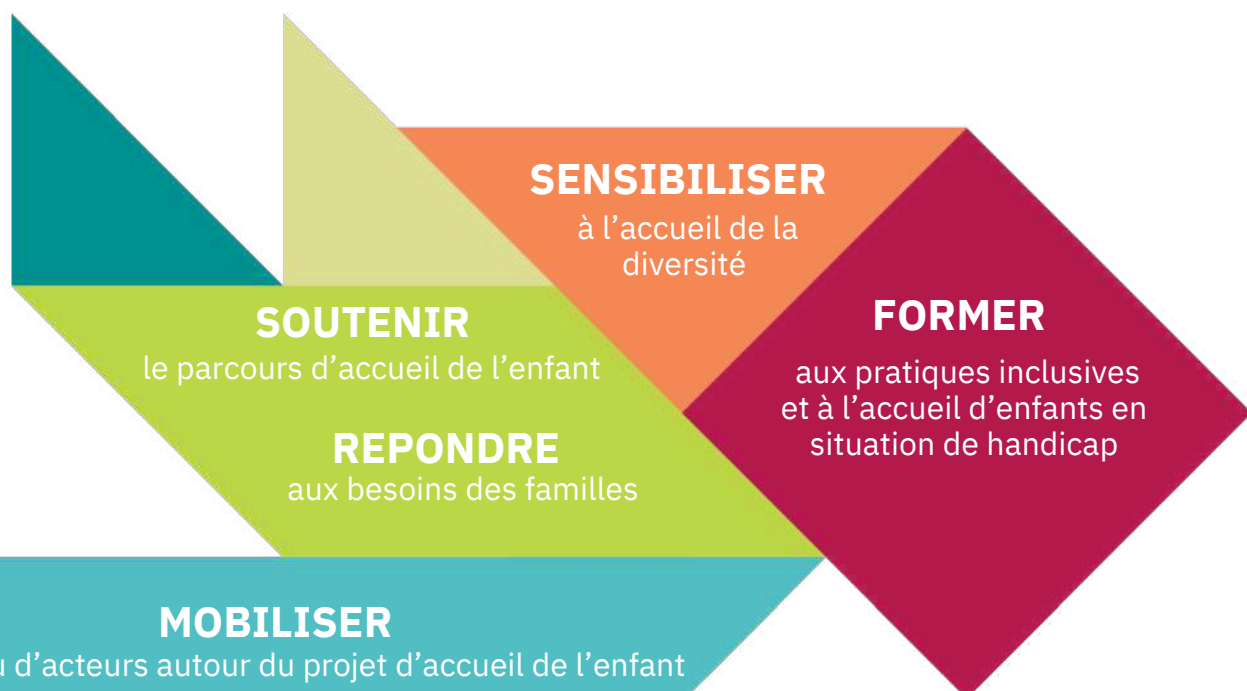




Pôle Ressources Accueil Inclusif ► 12

Assistant·e·s maternel·le·s • Crèches • Relais Petite Enfance
Accueils Collectifs de Mineurs extra et périscolaires • Territoires



L'accueil **des** enfants
ayant **des** besoins
spécifiques ou **en**
situation de handicap
dans **le** département **de**
l'Aveyron

LE PRAI 12 est soutenu par



le comité de pilotage

Une dynamique partenariale au service d'une démarche commune.

Le comité de pilotage du PRAI 12 regroupe les institutions majeures du département avec pour objectifs de recueillir les besoins des enfants et leurs familles et de tous les acteurs de l'inclusion et de développer des actions communes pour répondre aux enjeux de la démarche inclusive.

Les membres du Comité de Pilotage:

- Caisse d'Allocations Familiales de l'Aveyron
- Familles Rurales Fédération Départementale
- Mutualité Sociale Agricole Midi-Pyrénées Nord
- Agence Régionale de Santé Occitanie
- Maison Départementale des Personnes Handicapées
- Conseil Départemental - Protection Maternelle et Infantile
- Direction des Services Départementaux de l'Education Nationale
- Service Départemental à la Jeunesse, à l'Engagement et aux Sports
- Association des Maires de l'Aveyron

Nos partenaires associés

- Réseau Parents en Aveyron
- Dispositif Bulle d'Air - Fédération ADMR 12

des objectifs communs



Favoriser l'accueil inclusif des enfants à besoins spécifiques dans les milieux d'accueil de la Petite Enfance, de l'Enfance et de la Jeunesse.

Répondre aux besoins des enfants et leurs familles et sensibiliser les différents acteurs concernés par ces accueils (parents, professionnels, élus, institutions et partenaires associatifs et médico-sociaux).

Développer des actions départementales et locales contribuant au changement de regard sur le Handicap et la Diversité



Un réseau d'acteurs pour mutualiser les compétences

Le Pôle Ressources Accueil Inclusif s'appuie sur un large réseau de professionnels spécialisés, d'acteurs et d'associations locales.

APF 12 / Autisme Aveyron / CAMSP / CDDS / Communauté 360 Aveyron / CMP / CMPP de l'Aveyron / DITEP Massip / DITEP Grèzes / EMAS / Foyer départemental de l'Enfance / Association Emilie de Rodat / GEM La Bulle / Hôpitaux de jour / IEM les Babissous / IME de l'Ouest / IME du Puit de Calès / IME de La Roquette

IME Les Cardabelles / Mill'Autisme / PCO TND 12 / PCPE SESSAD du Tout Petit / UEMA Millau et Rodez / UMP / Fondation OPTEO / PEP 12 / Service Départemental de l'Ecole Inclusive / UNAFAM ...



Les différents modes et structures d'accueil accompagnés

Le Pôle Ressources accompagne l'ensemble des structures et professionnels de l'accueil en milieu ordinaire de l'Aveyron.

- **Petite Enfance** : assistant·e·s maternel·le·s et MAM, Relais Petite Enfance et crèches.
- **Enfance**: accueils de loisirs sans hébergement et services d'accueil périscolaire.
- **Jeunesse** : accueils de jeunes.

Une attention est également portée aux organisateurs de **séjours** pendant les vacances scolaires

Par qui ?

L'équipe du Pôle Ressources

Le pilotage et l'animation de ce dispositif est assurée par la Fédération Familiales Rurales Aveyron. L'équipe du PRAI 12 est composée de trois éducateur·rice·s spécialisées:

Le responsable du service assure le pilotage du dispositif et en coordonne les différentes missions (partenariats, animation de réseaux, gestion administrative, formation, accompagnement...).

Les chargées de mission Accompagnement assurent l'accompagnement sur site des professionnels et des familles et les temps de sensibilisation.



Comment ?

Un accompagnement adapté sur site

L'intervention du Pôle Ressources se décline en plusieurs axes :

- **Accompagner** les professionnels avant, pendant et après l'accueil
- **Sensibiliser et former** à l'accueil d'enfant en situation de handicap ou ayant des besoins spécifiques et plus largement aux pratiques inclusives
- **Organiser** les conditions et moyens nécessaires à un accueil adapté
- **Développer et coordonner** les Projets d'Accueil Personnalisés et le travail en réseau
- **Favoriser** un partenariat de coéducation entre les différents acteurs gravitant autour de l'enfant
- **Soutenir** les initiatives locales

Nos Outils de sensibilisation

Des malles pédagogiques pour expliquer la différence aux enfants et réfléchir à l'accueil de la Diversité et du Handicap.

Ces outils de sensibilisation ont pour objectifs d'amener les enfants et les professionnels de l'accueil à reconnaître la différence en général et à apprendre à en parler dans une perspective non violente et non stigmatisante.

Nous vous proposons différents supports pédagogiques et ludiques pour développer une réflexion commune autour des besoins spécifiques et du handicap.

Que trouve-t-on dans une malle pédagogique ?

Chaque malle est composée de jeux et matériels variés à **destination des enfants** (livres, outils de régulation, objets à manipuler, jeux de société,...).

Un classeur contenant des fiches pédagogiques et différents supports (Dvd, Cd, guide, DIY...) est **dédié aux professionnels** pour qu'ils développent leur offre d'activités, l'organisation du quotidien et poursuivent leur réflexion sur l'accueil de la diversité et de la différence.



Prêt gratuit et accompagné par
l'équipe du PRAI 12



Des thèmes spécifiques

Différences & Diversité, Handicap, Emotions, Relaxation, Sens & Sensations, Parcours moteur, Jeux sportifs ou d'adresse, Musique, Vivre Ensemble, Adolescence.

Ces thématiques sont universelles parce qu'elles abordent des domaines qui touchent tous les enfants et complémentaires car elles entrent dans une continuité de réflexion.

Des outils conçus spécifiquement pour les Assistantes maternelles, les crèches et l'ensemble des Accueils Collectifs de Mineurs.



**Pôle
Ressources
Accueil Inclusif ► 12**

Pôle d'Appui et de Ressources Handicap et Inclusion de l'Aveyron

contacts



05 65 75 54 00



poleressources12@famillesrurales.org



PRAI 12, Familles Rurales Fédération de l'Aveyron
12 rue des saunier 12000 RODEZ



Plus d'informations et des ressources sur notre site internet

poleressources12.fr



et notre page Facebook

